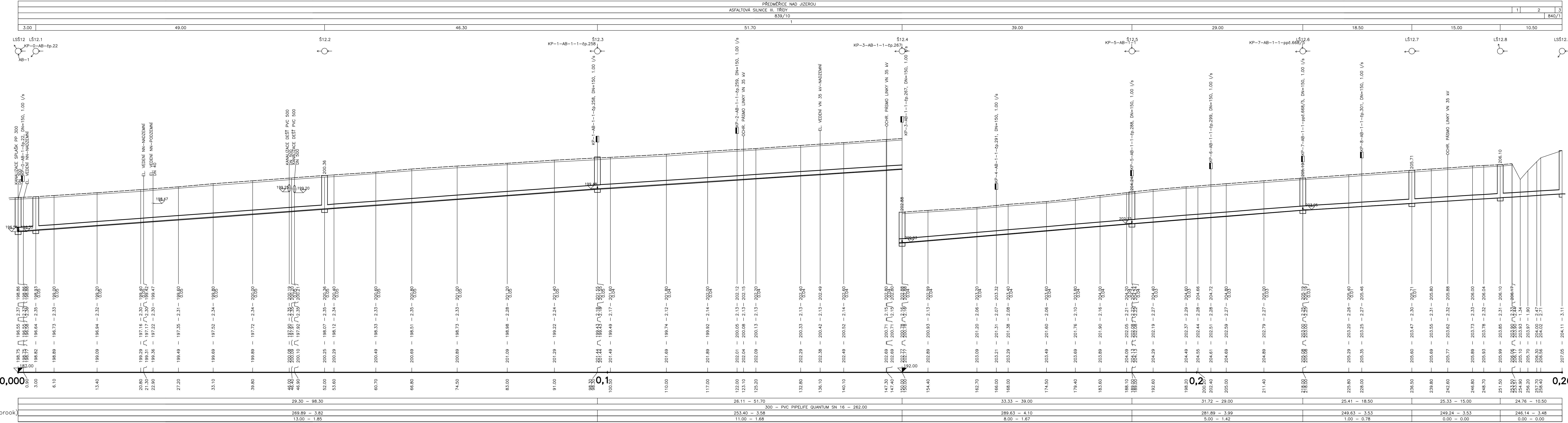


ÚZEMÍ
POVRCH ÚZEMÍ
PARCELY
POVODÍ
VZDÁLENOST ŠACHET
NÁZVY ŠACHET

STOKA AB-1-1
MĚŘITKO 1:250 / 1:100

KÓTA UPRAVENÉHO TERÉNU
HLOUBKA VÝKOPU
KÓTA DNA POTRUBÍ
KÓTA TERÉNU
STANIČENÍ [Km],[m]

SKLON [promile] – DÉLKA [m]
DN [mm] – MATERIÁL – DÉLKA [m]
KAPACITA [l/s] – RYCHLOST [m/s] (dle Colebrook)
NAVR.PRUTOK [l/s] – RYCHLOST [m/s]



LEGENDA:
1) KRAJINICE-ASFALTOVÁ DRT
2) TRAVNATÝ PŘÍKOP
3) POLNÍ CESTA

VEDOUČÍ PROJEKTANT RADEK HNAT	ZODPOVĚDNÝ PROJEKTANT RADEK HNAT	VÝPRAČOVAL RADEK HNAT
KRAJ: STŘEDOČESKÝ PO (OZP): MLADÁ BOLESLAV SO: BENÁTKY N. JIZ. OBČ: PŘEDMĚŘICE N. JIZ. INVESTOR: OBEC PŘEDMĚŘICE NAD JIZEROU, 294 74 PŘEDMĚŘICE NAD JIZEROU 132		
PŘEDMĚŘICE N. JIZEROU-ROZŠÍŘENÍ SPLAŠKOVÉ KANALIZACE K ZÁSTAVBĚ RD PODÉL SILNICE III/3314- SMĚR STARÁ LYSÁ IO 301 - SPLAŠKOVÁ KANALIZACE		
D - DOKUMENTACE OBJEKTŮ		
NÁZEV VÝKRESU PODÉLNÝ PROFIL STOKY AB-1-1		

RADEK HNAT
VAK PROJEKT
PROJEKCE VODOVODŮ,
KANALIZACÍ, ČOV, INŽENÝRSKÁ ČINNOST
PROSKOUŠKA 1724 511 01 TURNOV
tel/fax 481 311 564, mobil 737 335 311
E-mail: vak-projekt@isatel.cz
IČO 167 922 71, DIČ CZ668071206

DATUM
05/2025
FORMÁT
7 A4
MĚŘITKO
1:250/1:100
STUPEŇ
DPS STI-DPS
ČÍSLO ZAKÁZKY
366/2023
ČÍSLO STAVBY

ČÍSLOUPRAVY
ČÍSLO VÝKRESU
D.1.3